

**UCHWAŁA NR XVIII/199/2016  
RADY MIEJSKIEJ W DREZDENKU**

z dnia 27 stycznia 2016 r.

**w sprawie zmiany uchwały Nr LII/397/2014 Rady Miejskiej w Drezdenku z dnia 26 czerwca 2014 r. w sprawie przystąpienia do sporządzenia zmiany miejscowego planu zagospodarowania przestrzennego w miejscowości Gościm**

Na podstawie art. 18 w ust. 2 pkt. 5 ustawy z dnia 8 marca 1990 r. o samorządzie gminnym (t.j. Dz.U. z 2015 poz. 1515 ze zm.) oraz art. 14 ust. 1 i 2 ustawy z dnia 27 marca 2003 r. o planowaniu i zagospodarowaniu przestrzennym (t.j. Dz. U. z 2015 r. poz. 199 ze zm.), Rada Miejska w Drezdenku uchwala, co następuje:

**§ 1.** Zmienia się uchwałę Nr LII/397/2014 Rady Miejskiej w Drezdenku z dnia 26 czerwca 2014 r. w sprawie przystąpienia do sporządzenia zmiany miejscowego planu zagospodarowania przestrzennego w miejscowości Gościm - Załącznik nr 1 do uchwały Nr LII/397/2014 z dnia 26 czerwca 2014 r. otrzymuje kształt określony w Załączniku nr 1 do niniejszej uchwały.

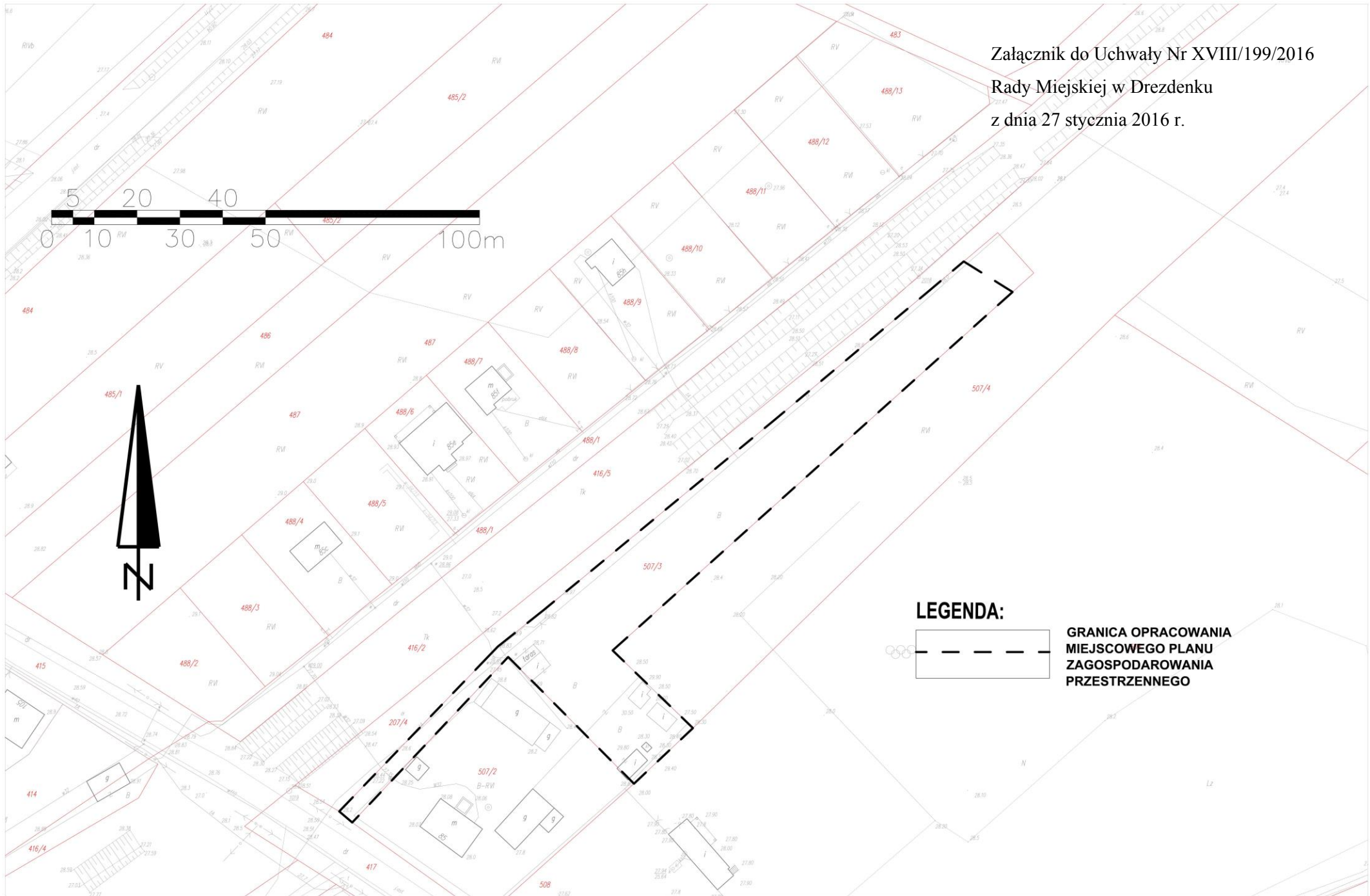
**§ 2.** Wykonanie uchwały powierza się Burmistrzowi Drezdenka.

**§ 3.** Uchwała wchodzi w życie z dniem podjęcia.

Przewodniczący Rady  
Miejskiej w Drezdenku

**Adam Kolwzan**

Załącznik do Uchwały Nr XVIII/199/2016  
Rady Miejskiej w Drezdenku  
z dnia 27 stycznia 2016 r.



**LEGENDA:**



**GRANICA OPRACOWANIA  
MIEJSCOWEGO PLANU  
ZAGOSPODAROWANIA  
PRZESTRZENNEGO**

## UZASADNIENIE

Dnia 26 czerwca 2014 r. Rada Miejska w Drezdenku pojęła uchwałę Nr LII/397/2014 w sprawie przystąpienia do sporządzenia zmiany miejscowego planu zagospodarowania przestrzennego w miejscowości Gościm, powierzając jej wykonanie Burmistrzowi Drezdenka.

Granice opracowania planu zostały przyjęte zgodnie z aktualnym podziałem geodezyjnym. Przyjęty w tym zakresie plan musiałby obejmować również tereny dróg, których fragmentacja nie jest korzystna z powodów formalnych (np. realizacja robót musiałaby opierać się na dwóch wypisach z planów: w oparciu o miejscowy plan podlegający zmianie i miejscowy plan, który zostanie uchwalony w oparciu o przedmiotową uchwałę o przystąpieniu). Zaznaczyć też należy, że ujęcie drogi w niniejszym planie polegałoby na przepisaniu ustaleń z obecnie obowiązującego planu, bowiem intencją podjęcia przedmiotowych prac planistycznych nie była zmiana ustaleń dla dróg a jedynie dla terenu, który oznaczono w załączniku nr 1 niniejszej uchwały. Wobec tego zmiana uchwały o przystąpieniu która wykluczy tereny dróg jest z punktu formalnego i porządkowego racjonalna.

W związku z powyższym podjęcie niniejszej uchwały, uznano za niezbędne.